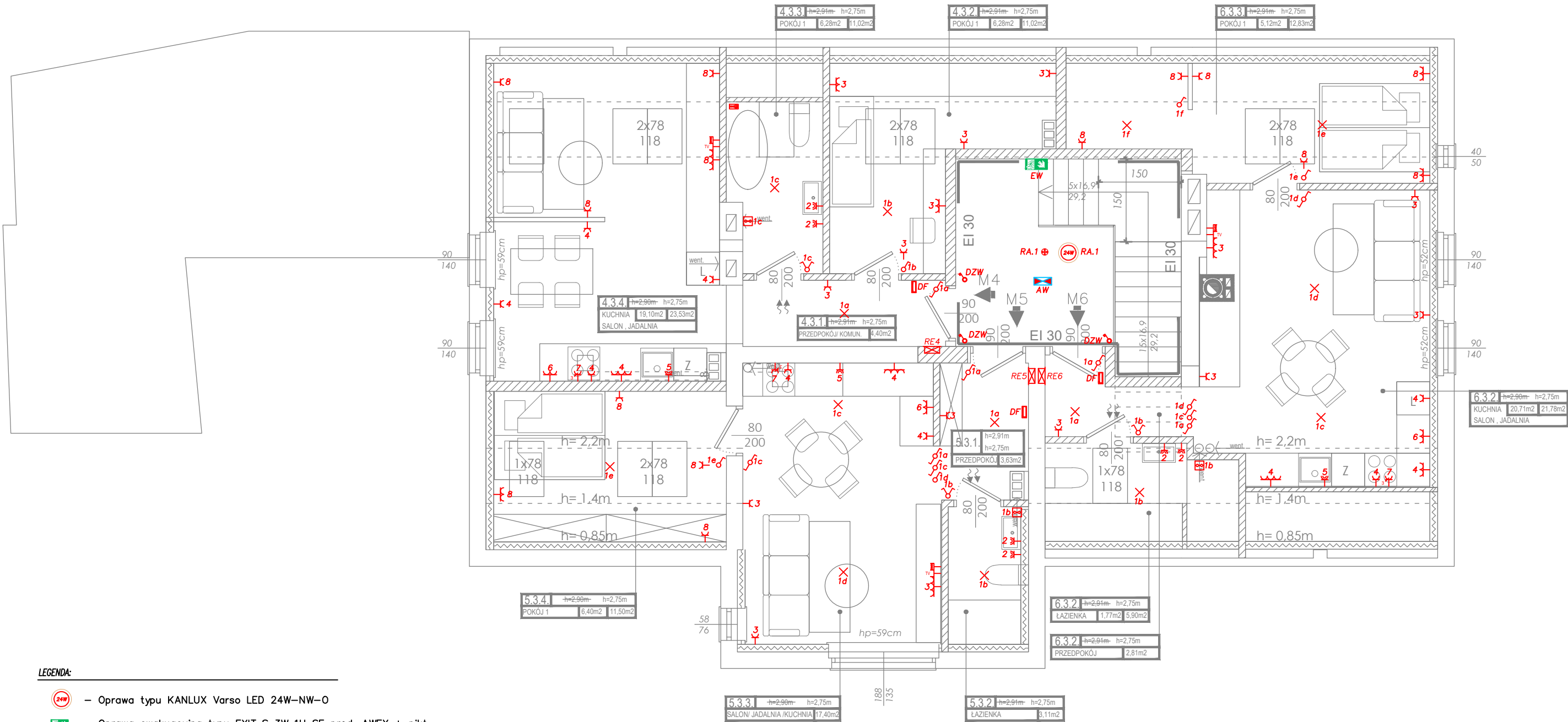


RZUT PODDASZA
skala 1:75



LEGENDA:

- Oprawa typu KANLUX Varso LED 24W–NW–O
- Oprawa ewakuacyjna typu EXIT S 3W 1H SE prod. AWEX + pikt.
- Oprawa awaryjna typu EXIT S 3W 1H SE prod. AWEX
- Czujnik ruchu np. STEINEL IS 2360–3 ECO
- Łącznik pojedynczy
- Łącznik świetlnikowy (podwójny)
- Łącznik schodowy
- Łącznik przyciskowy
- Gniazdo wtyczkowe 10/16A, 250V, p/t, IP20
- Gniazdo wtyczkowe hermetyczne 10/16A, 250V, p/t, IP44
- Puszka przyłączeniowa do kuchenek elektrycznych 5x6mm²
- Gniazdo RTV–SAT–SAT końcowe
- Gniazdo sieciowe podwójne RJ45 cat. 5e FTP
- Unifon
- Panel zewnętrzny domofonu
- Rozdzielnica hybrydowa 36mod. typu Volta VU603PLH prod. Hager
- Przycisk przeciwpożarowego wyłącznika prądu PWP

UWAGI:

Na rysunkach przedstawiono przykładowe nazwy zastosowanego sprzętu. Dopuszcza się zastosowanie materiałów innych niż wymienione, pod warunkiem zapewnienia takich samych lub wyższych parametrów technicznych i jakościowych. Rysunek rozpatrywać z opisem technicznym. Zachować odstęp pomiędzy instalacjami niskoprądowymi a siłowymi min. 10cm. Łączniki, przyciski montować na wysokości 1,15m od poziomu wykończonej posadzki w p/t puszkach instalacyjnych. Unifony montować na wys. 1,5m od poziomu wykończonej posadzki. Gniazda ogólne montować na wysokości 0,3m od poziomu posadzki w puszkach instalacyjnych p/t IP60. Gniazda w pom. kuchni nad blatem roboczym montować na wys. 1,05m od poziomu posadzki. Gniazda oraz łączniki oświetlenia przy umywalkach w łazienkach montować we wspólnych ramach montażowych. W pomieszczeniach wilgotnych instalować sprzęt o stopniu ochrony min. IP44. Trasy kablowe wyznaczyć indywidualnie z zachowaniem stref instalacyjnych. Główną trasę kablową dla linii WLZ oraz oprzewodowania teletechnicznego prowadzić w obrębie części administracyjnej pod tynkiem. Na wszystkich przejściach instalacyjnych przez ściany oddzielenia p.poż./EI 120/ oraz przez stropy oddzielenia p.poż. między kondygnacjami /EI60/, należy zainstalować przejścia ogniochronne o odporności ogniowej danej przegrody budowlanej.

<div><div><div><div></div><div><div>BADURA</div><div>BIURO PROJEKTOWE</div></div></div><div><div>mgr inż. Michał Badura,</div><div>Adres: Solec 42C, 48-210 Biała, Tel. +48 668626844,</div><div>badura.biuro.projektowe@gmail.com</div></div></div></div>	
Projektował: mgr inż. Piotr Spałek nr upr. OPL/1196/PWBE/15	PODPIS
Sprawdził: mgr inż. Herbert Szneider nr upr. 139/93/OP	PODPIS
Nazwa rysunku: RZUT PODDASZA	Skala: 1:75
Branża: ELEKTRYCZNA	Numer rys.: E-4
Nazwa obiektu budowlanego: Przebudowa budynku mieszkalnego wielolokalowego	Data: 12.09.2023
Lokalizacja : ul. Św. Walentego 30, 48-220 Łącznik, dz. nr 462/104	
Inwestor : Gmina Biała, ul. Rynek 10, 48-210 Biała	